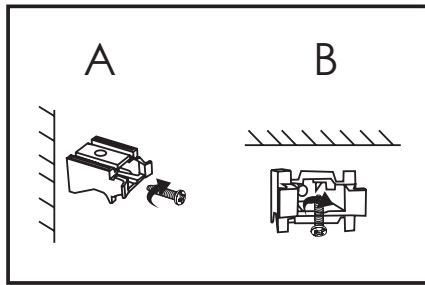


Kangaslaskosverhon asennusohje:

①



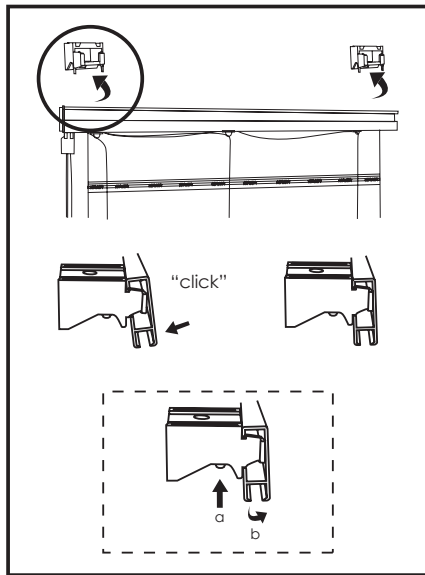
1)

A.

Kiinnitä kannake ruuvilla seinään niin, että kannakkeen "våkåset" ovat huoneeseen pin. Tarkista, ett kaikki kannakkeet ovat samassa tasossa ja suorassa linjassa.

Laita kannakkeet n. 10-15 cm kiskon pist ja leveiss verhoissa liskannakkeet tasajaolla koko kiskon matkalle.

②



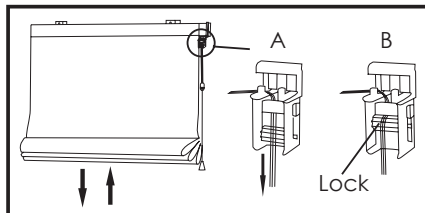
B.

Kiinnit kannake ruuvilla kattoon niin, ett kannakkeen "våkåset" ovat huoneeseen pin. Muuten samoin kuin kohdassa A.

2)

Nosta verho kannakkeille niin, ett kiskon yläreuna ensin "våkåsten" plle. Tarkista tss vaiheessa, ett verho on keskell ja paina kevyesti kiskon alareunaa seinn pin. Kuuluu pieni "click" ni ja verho on paikallaan. Tarkista, ett kisko on kunnolla kiinni kaikissa kannakkeissa. Saat irrotettua kiskon painamalla esim. ruuvimeisselill kevyesti kannakkeen pohjassa olevaa nippukkaa samalla vetmll kiskon alareunaa itseesi pin.

③



3) Kytt

Nosta verho vetmll kaikkia naruja tasaisesti itseesi pin. Siir nart kohtisuoraan alas ja verho lukittuu. Vapauta verho vetmll naruista itseesi pin ja laske tasaisesti. Verho lukittuu kun siirt nart kohtisuoraan alaspin.