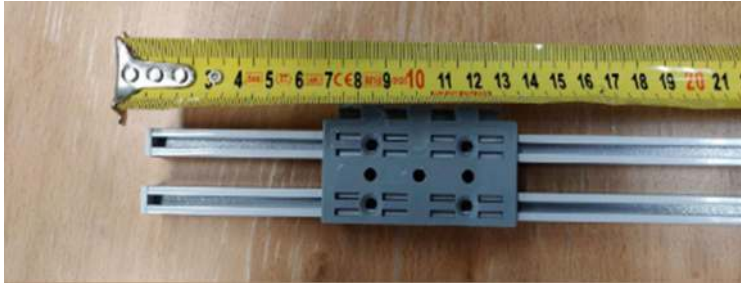


Asennusohjeet liukukiskoverholle

ihanin[®]

1. Tarkista, että reunimmaisets kannakkeet ovat noin 10cm etäisyydellä päistä ja keskimmäiset kannakkeet tasa välein.



2. Mitoita liukukiskon paikka.



3. Mitoita kiskon paikka, niin että verho pääsee liikkumaan vapaasti ohi ikkunan lukitusmekanismin



4. Merkitse kannakkeiden paikat.



5. Liukukisko tulee aina laittaa neljällä kannakkeella kiinni. Käytä aina keskimmäistä reikää.



6. Poraat reiät.



7. Ruuvaa liukukisko paketti kiinni. Vinkki: aloita toiseksi reunimmäisestä kannakkeesta.



Tecdec Marketing Oy/IHANIN
Purokatu 9 A
21200 RAISIO
FINLAND
info@ihanin.fi

ihanin®
www.ihanin.fi