

inGlazia® yleiskannakkeen asennusohje

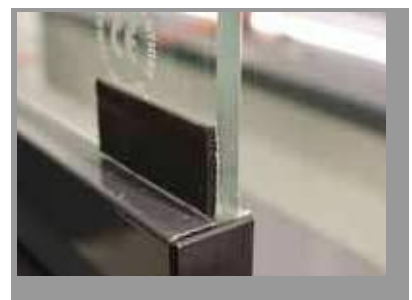
inGlazia® yleiskannakkeet eri lasipaksuuksille, tiivistenauha sekä lasin puhdistusaine.



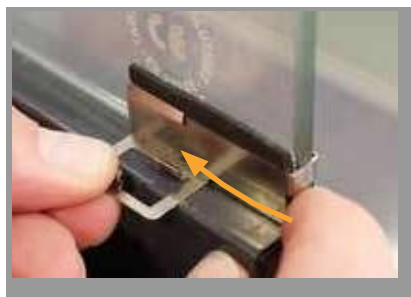
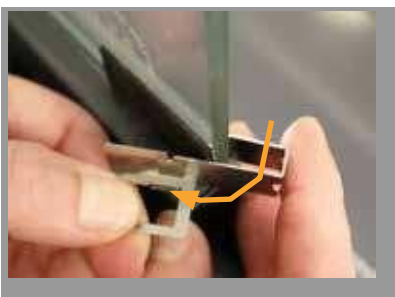
1. Puhdista lasin pinta huolellisesti liasta ja rasvasta kannakkeiden kohdalta. Puhdista sekä lasin sisäpuolelta että lasin reunasta. Toista toimenpiteet jokaiseen lasin reunaan. Anna puhdistetun pinnan hetki kuivua ennen tiivistenauhan kiinnitystä.



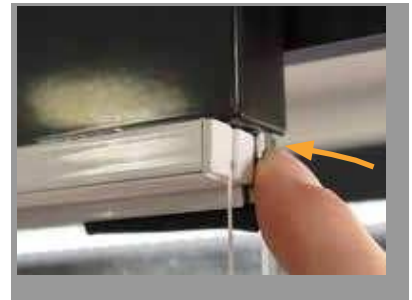
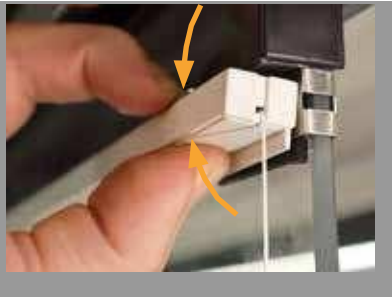
2. Asenna tiivistenauha lasin kulmiin. Irrota tiivistenauhan teippipinnan suojakalvo. Tiivistenauha tulee kiinnittää lasin alaosaan, lasiprofiilia vasten. Aloita tiivistenauhan kiinnittäminen lasin etupuolen reunalta ja kiinnitä tiivistenauhan loppuosa lasin etupuolelle. Painele lopuksi tiivistenauha lasin pintaa vasten. Toista samat vaiheet lasin jokaiseen kulmaan.



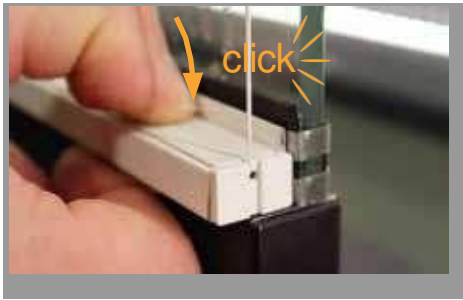
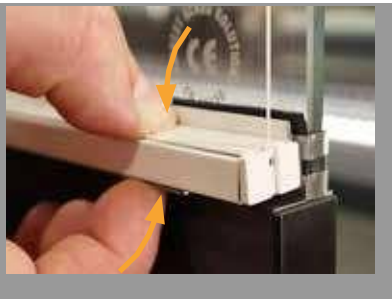
3. Kiinnitä inGlazia® yleiskannakkeet. Kannakkeista on vasen ja oikea puoli. Alapuolella oleva vasen kannake sopii myös oikealle ylös ja vastaavasti alapuolella oleva oikea kannake sopii myös vasemmalle ylös. Kiinnitä kannake aivan lasin alareunaan. Aseta kannakkeen takakarppi lasin taakse ja käännä kannake tiivistenauhan päälle. Vedä lopuksi kannake kunnolla tiivistenauhan päälle. Aseta kannakkeet lasin jokaiseen kulmaan.



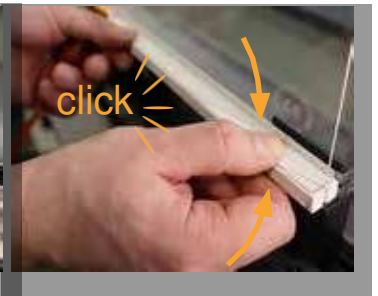
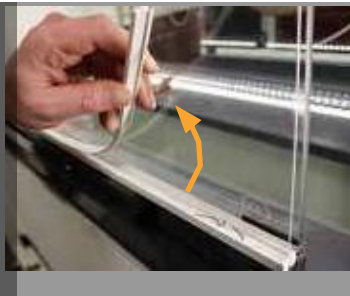
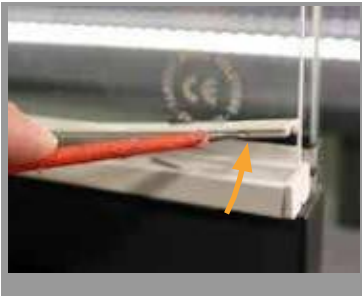
4. Kiinnitä inGlazia® parvekeverho kannakkeisiin. Kiinnitä verhon yläosa ensin. Aseta verhon asennusprofiili lasin keskelle ja paina asennusprofiili kannakkeeseen niin, että se napsahtaa paikoilleen. Kiinnitä yksi puoli kerrallaan. Kun asennusprofiili on kiinnitetty, paina kannakkeiden päitä lasia vasten varmistaaksesi, että ne ovat täysin loppuun asti painettuina.



Yläasennusprofiilin kiinnittämisen jälkeen kiinnitä verhon alapuolinen asennusprofiili vastaavasti kuin yläpuolella.



5. Tarkista inGlazia® parvekeverhon narujen jännitys ja säädä tarvittaessa. Kireyden säätämiseksi irrota alapuolisen asennusprofiilin päällä oleva peitelistä esim. pienen ruuvimeisselin avulla ja vedä peitelistä pois. Peitelistan alla on kaksi narunkiristintä, säädä molempia puolia yhtä paljon ja testaa verhon toiminta säätökertojen välillä. Kun tarvittava kireydensäätö on tehty, paina peitelistä takaisin paikoilleen.



6. inGlazia® parvekeverhon poistaminen kannakeilta. Aloita verhon irrottaminen alhaalta työntämällä kannaketta pois päin lasista. Liu'uta asennusprofiilia ulospäin niin että kannake irtoaa lasista. Käännä kannaketta kunnes se kliksahtaa auki. Toista sama ylemmälle asennusprofiilille.

